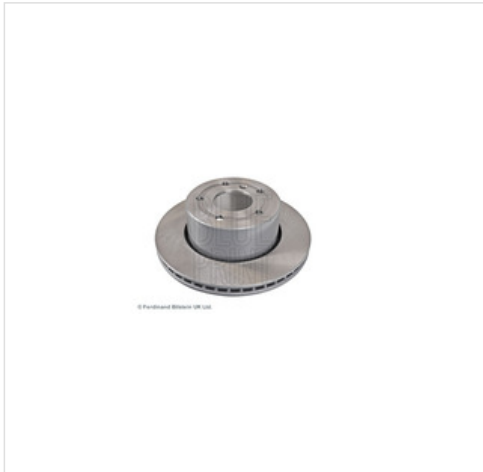


ADJ134328 BLUE PRINT Tarcza hamulcowa BLUE PRINT ADJ134328



Tarcza hamulcowa BLUE PRINT ADJ134328

Producent: BLUE PRINT

Kod produktu: ADJ134328

Jednostka: szt.

Cena: **178** zł z VAT/szt.

Cena i dostępność może ulec zmianie

[Sprawdź aktualną cenę online »](#)

[Kup część](#)

Specyfikacja części

Tarcza hamulcowa BLUE PRINT ADJ134328 (ADJ134328), firmy **BLUE PRINT**

Informacje

- Grubość tarczy hamulcowej [mm]: **25**
- Liczba otworów do mocowania: **1**
- Średnica zewnętrzna [mm]: **297,0**
- Powierzchnia: **Pokryty dodatkową warstwą**
- Lokalizacja w aucie: **Oś przednia**
- Ciężar [kg]: **8,95**
- Ilość otworów: **5**
- Grubość [mm]: **91,4**
- Średnica otworu [mm]: **120**
- Typ tarczy hamulcowej: **Wentylowana wewnątrz**
- Minimalna grubość [mm]: **22**
- Średnica otworu centrującego [mm]: **70**

Opinie o produkcie



[Sprawdź opinie o części innych klientów](#)

Niniejszy PDF nie stanowi obowiązującej oferty

Sklep internetowy **iParts.pl**

Sprzedaż części i infolinia:
22 884 65 45

e-mail: handlowy@iparts.pl

Dane spółki

iParto Sp.z o.o.
ul. Szeligowska 48B,
05-850 Szeligi
Warszawa Bemowo
NIP: 5242878832
Regon: 382151711

www.iparts.pl

Copyright © Sp. z o.o.
Wszelkie prawa zastrzeżone

ADJ134328 BLUE PRINT Tarcza hamulcowa BLUE PRINT ADJ134328

Montowane w autach

Land Rover

DISCOVERY II (L318) , DISCOVERY II (L318) , DISCOVERY II (L318)

[Sprawdź szczegóły](#)

Numery OEN

4X4 ESTANF	EST-60-0L-L01C
A.B.S.	17106
A.Z. Meist	AZMT-44-024-1204
ABE	C31006ABE
AKEBONO	BN-1128 , BN-1128E
AP-SA	A4006V
AP	25112 , 25112 V
APEC	DSK2202 , SDK6202
APXENERGY	X602524
ASHIKA	60-0L-L01 , 60-0L-L01C
ATE	24.0125-0176.1
AUTOMOTOR	PDC4582
BBFREDLINE	26RV010
BENDIX Bra	BDS1856
BENDIX	521074

Niniejszy PDF nie stanowi obowiązującej oferty

Sklep internetowy iParts.pl

Sprzedaż części i infolinia:
22 884 65 45e-mail: handlowy@iparts.pl

Dane spółki

iParto Sp.z o.o.
ul. Szeligowska 48B,
05-850 Szeligi
Warszawa Bemowo
NIP: 5242878832
Regon: 382151711www.iparts.plCopyright © Sp. z o.o.
Wszelkie prawa zastrzeżone

ADJ134328 BLUE PRINT Tarcza hamulcowa BLUE PRINT ADJ134328

Numery OEN	
BORG BECK	BBD5735S
BOSCH	0 986 479 146 , F 026 A00 757
BRAKE ENG	DI955856S
BRAXIS	AD0974
BRECO	BS 8721 , BV 8721
BREMBO	09.A229.10 , 09.A229.11
BREMSI	CD7379V
CAR	142.299
CHAMPION	562685CH-1
COMLINE	ADC1315V , ADC1320V , AND6560
DEEVO	BD12840
DELPHI	BG3737 , BG3737C
DIAMAX	N08290
DJ PARTS	BD1716
DRIVE	DP1010.11.1194
DYNAMATRIX	DBD1379
E.T.F.	19-0467
EUROBRAKE	5815204022 , 5815314022

Niniejszy PDF nie stanowi obowiązującej oferty

Sklep internetowy **iParts.pl**Sprzedaż części i infolinia:
22 884 65 45e-mail: **handlowy@iparts.pl**

Dane spółki

iParto Sp.z o.o.
ul. Szeligowska 48B,
05-850 Szeligi
Warszawa Bemowo
NIP: 5242878832
Regon: 382151711**www.iparts.pl**Copyright © Sp. z o.o.
Wszelkie prawa zastrzeżone

ADJ134328 BLUE PRINT Tarcza hamulcowa BLUE PRINT ADJ134328

Numery OEN	
EUROREPAR	1642763480
FEBI	43881
FERODO	DDF1379 , DDF1379-1 , DDF1379C-1
FOMAR	FO 2890
FTE	9071131 , BS5204
GAMA-SA	A4006V
GIRLING	6041945
HART	231 470
HELLA	8DD 355 110-811 , 8DD 355 122-712 , 8DD 355 124-551
HELLAPAGID	8DD 355 110-811 , 8DD 355 122-712 , 8DD 355 124-551
IAP	709-14076
ICER	78BD0380-1
JAPANPAR	DI-L01 , DI-L01C
JAPKO	60L01 , 60L01C
JPG	3763100900
JURID	562685JC , 562685JC-1
KAISHIN	CBR125
KAWE	6638 10

Niniejszy PDF nie stanowi obowiązującej oferty

Sklep internetowy **iParts.pl**Sprzedaż części i infolinia:
22 884 65 45e-mail: **handlowy@iparts.pl**

Dane spółki

iParto Sp.z o.o.
ul. Szeligowska 48B,
05-850 Szeligi
Warszawa Bemowo
NIP: 5242878832
Regon: 382151711**www.iparts.pl**Copyright © Sp. z o.o.
Wszelkie prawa zastrzeżone

ADJ134328 BLUE PRINT Tarcza hamulcowa BLUE PRINT ADJ134328

Numery OEN	
KEY PARTS	KBD5735S
LANDROVER	SDB000380
LPR-SA	A4006V
LPR	A4006V
MAG	360406064400
MANDO	MBC036034
MAXGEAR	19-2506 , 19-2506SPORT
MAXTECH	881217.0000 , 881217.0060 , 881217.0080 , 881217.6060 , 881217.6880 , 881217.6980
MDR	MFD-2L01
MEYLE	53-83 521 0002/PD
MGA	D1727
MIN	MDC1445
MOTAQUIP	LVBD1026Z
MS	24-0125-0176-1-SET-MS , 24012501761-PCS-MS , 24012501761PR-PCS-MS
Motrio	8550502004
NAPA	PBD8689
NATIONAL	NBD1097 , PBD1097
NECTO	WN1344

Niniejszy PDF nie stanowi obowiązującej oferty

Sklep internetowy iParts.pl

Sprzedaż części i infolinia:
22 884 65 45e-mail: handlowy@iparts.pl

Dane spółki

iParto Sp.z o.o.
ul. Szeligowska 48B,
05-850 Szeligi
Warszawa Bemowo
NIP: 5242878832
Regon: 382151711www.iparts.plCopyright © Sp. z o.o.
Wszelkie prawa zastrzeżone

ADJ134328 BLUE PRINT Tarcza hamulcowa BLUE PRINT ADJ134328

Numery OEN	
NK	204022 , 314022
OPENPARTS	BDR1925.20
OPTIMAL	BS-6490 , BS-6490C
PAGID	54297
PEMEBLA	BNXBDS1856 , JAPDI-L01 , JAPDI-L01C
PILENGA	V431
PROTECHNIC	PRD2788
Premium Pa	BD1716
QUINTON HA	BDC5204 , MBDS204
RAICAM	RD00724
RAP BRAKES	R-D0570
RBRAKE	78RBD10380
RECOFICIAL	78BD0380 , 80-2164
REMSA	6638.10
REMY	RAD2052C
RIDEX	82B0606
ROADHOUS	6638.10
ROTINGER	RT 2776 , RT 2776-GL , RT 2776-GL T3 , RT 2776-GL T5 , RT 2776-GL T6 , RT 2776HP , RT 2776HP-GL , RT 2776HP-GL T3 , RT 2776HP-GL T5 , RT 2776HP-GL T6

Niniejszy PDF nie stanowi obowiązującej oferty

Sklep internetowy iParts.pl

Sprzedaż części i infolinia:
22 884 65 45e-mail: handlowy@iparts.pl

Dane spółki

iParto Sp.z o.o.
ul. Szeligowska 48B,
05-850 Szeligi
Warszawa Bemowo
NIP: 5242878832
Regon: 382151711www.iparts.plCopyright © Sp. z o.o.
Wszelkie prawa zastrzeżone

ADJ134328 BLUE PRINT Tarcza hamulcowa BLUE PRINT ADJ134328

Numery OEN	
SAMKO-SA	A4006V
SAMKO	A4006V
SBS	1815204022 , 1815314022
SIGMAUTO	DBB379V
ST-TEMPLIN	53.110.18680 , 53.111.18680
STARLINE	PB 4017
SWAG	22 94 3881
Stark	SKBD-0022428
TEXTAR	92129700 , 92129703 , 92129705
TRW	DF4194S
Technika	755681
VAICO	V48-40006
VALEO	197062
VILLAR	628.2511
WOKING	D6638.10
ZEKERT	BS-6022
ZIMMERMANN	450.5221.20 , 450.5221.52

[Sprawdź szczegóły](#)

Niniejszy PDF nie stanowi obowiązującej oferty

Sklep internetowy **iParts.pl**Sprzedaż części i infolinia:
22 884 65 45e-mail: handlowy@iparts.pl

Dane spółki

iParto Sp.z o.o.
ul. Szeligowska 48B,
05-850 Szeligi
Warszawa Bemowo
NIP: 5242878832
Regon: 382151711www.iparts.plCopyright © Sp. z o.o.
Wszelkie prawa zastrzeżone